














**FLEJADORAS PARA FLEJES DE ACERO - PAQUETES PLANOS, SIN ENLAZADOR**

			
<b>A332</b> Flejadora manual para fleje de acero de 10-13 mm. de ancho hasta 0,50 mm. de espesor	<b>A333</b> Flejadora manual para fleje de acero de 13-19 mm. de ancho hasta 0,58 mm. de espesor	<b>A335</b> Flejadora manual para fleje de acero HT de 13-19mm de ancho hasta 0,50mm de espesor	<b>A337</b> Flejadora manual para fleje de acero de 13-19mm de ancho hasta 0.63mm de espesor, con MicroLock
			
<b>A338</b> Flejadora manual para fleje de acero de 13-19mm de ancho hasta 0,70mm de espesor, con MicroLock	<b>A301/A412</b> Tensora y grapadora manuales para fleje de acero de 19-32 mm. de ancho hasta 1mm. de espesor	<b>A390</b> Flejadora semi-automática para fleje de acero de 13-19 mm. de ancho hasta 0,58 mm. de espesor	<b>A391</b> Flejadora semi-automática para fleje de acero HT de 13-19 mm. de ancho hasta 0,58 mm. de espesor
			
<b>A385</b> Flejadora neumática para fleje de acero HT de 13-19 mm. de ancho hasta 0,63 mm. de espesor	<b>A380</b> Flejadora neumática para fleje de acero de 13-19 mm. de ancho hasta 0,80 mm. de espesor	<b>A383</b> Flejadora neumática para fleje de acero de 19-32 mm. de ancho hasta 1 mm. de espesor	

**FLEJADORAS PARA FLEJES DE ACERO - PAQUETES REDONDOS, CON ENLAZADOR**

			
<b>A431</b> Flejadora manual para fleje de acero de 13-19 mm. de ancho hasta 0,63 mm. de espesor	<b>A402/A412</b> Tensora y grapadora manuales para fleje de acero de 19-32 mm. de ancho hasta 1mm. de espesor	<b>A480</b> Flejadora neumática para fleje de acero de 13-19 mm. de ancho hasta 0,63 mm. de espesor	<b>A482</b> Flejadora neumática para fleje de acero de 19 mm. de ancho hasta 0,90 mm. de espesor
			
<b>A452</b> Tensor neumático para fleje de acero de 19-32 mm. de ancho hasta 1,27 mm. de espesor	<b>A461</b> Grapadora neumática para fleje de acero de 19-32 mm. de ancho hasta 1 mm. de espesor	<b>A483</b> Flejadora neumática para fleje de acero de 25-32 mm. de ancho hasta 1 mm. de espesor	

**FLEJADORAS MANUALES PARA FLEJES DE PP Y P.E.T.**



**P404**

Flejadora manual para flejes de PP y PET de 16 mm. de ancho hasta 0,90 mm. de espesor



**P403**

Flejadora manual para flejes de PP y PET de 13 mm. de ancho hasta 0,90 mm. de espesor



**P318**

Flejadora manual de batería para flejes de PP y PET de 8-13 mm. de ancho hasta 0,80 mm. de espesor



**P328**

Flejadora manual de batería para flejes de PET de 13-16 mm. de ancho hasta 1,05 mm. de espesor



**P329**

Flejadora manual de batería para flejes de PET de 16-19 mm. de ancho hasta 1,35 mm. de espesor



**P331**

Flejadora neumática para flejes de PET de 19-32 mm. de ancho hasta 1,53 mm. de espesor



**P355**

Flejadora neumática para flejes de PET de 13-16 mm. de ancho hasta 1,05 mm. de espesor



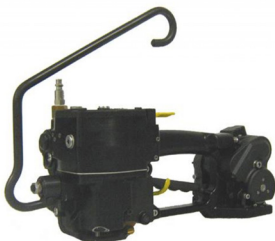
**P356**

Flejadora neumática para flejes de PET de 16-19 mm. de ancho hasta 1,35 mm. de espesor



**P359**

Flejadora neumática para flejes de PET de 19-32 mm. de ancho hasta 1,53 mm. de espesor



**P380**

Flejadora neumática para productos redondos 19 mm. de ancho hasta 1,35 mm. de espesor

**FLEJADORAS SEMI-AUTOMÁTICAS Y AUTOMÁTICAS PARA FLEJES DE POLIPROPILENO Y POLIÉSTER**



**PM206**

Flejadora semi-automática para fleje de polipropileno



**PM202**

Flejadora semi automática lateral inox para fleje de polipropileno



**PM202H**

Flejadora semi-automática lateral para paletizado



**PM309**

Máquina flejadora automática con enhebrado automático



**PM313**

Máquina flejadora automática para fleje de polipropileno



**PM308**

Máquina flejadora automática para fleje de polipropileno



**PM800H**

Flejadora automática, soldadura por fricción



**PM500 Lateral**

Flejadora automática para fleje de poliéster



**PM100000**

Línea automática para flejado de palets vertical y horizontal

**ENVOLVEDORAS**



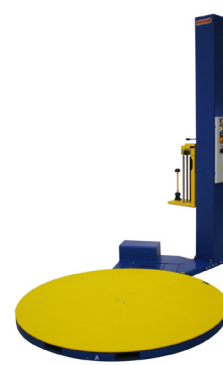
**FR390**

Robot envolvedor autónomo con batería



**FS360**

La alternativa económica al embalaje manual



**FS3XX**

Envolvedora semi-automática con varios programas.



**FS390**

Envolvedora semi-automática con prestiro motorizado



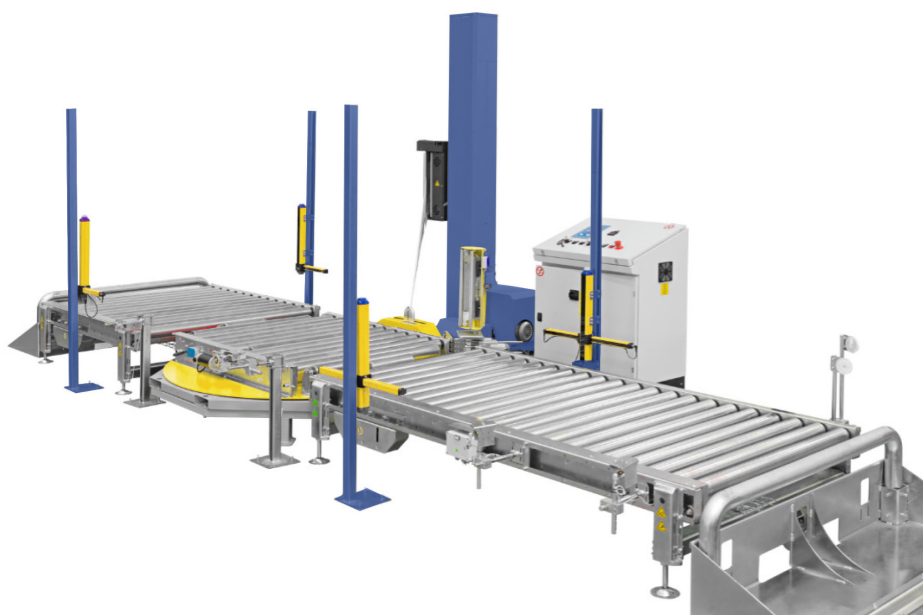
**FV300**

Envolvedora vertical semi-automática



**FV350**

Envolvedora vertical automática



**FS380**

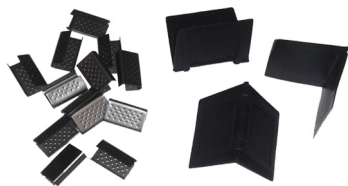
Línea envolvedora automática

**AIRPAD****AP100****AP250****AP50****AP503****AP150**

**ACCESORIOS**



**TIJERAS**



**CANTONERAS / ENLAZADORES**



**CARGADOR**



**BATERIA**

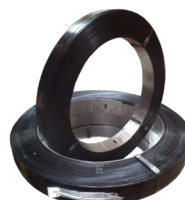
**CONSUMIBLES**



**POLIÉSTER**



**POLIPROPILENO**



**ACERO**



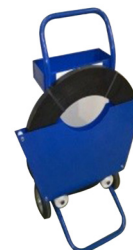
**FILM**

**DEVANADORES**



**12.4042-T**

Devanador vertical.  
Acero bobina plana 13-19mm.



**12.4050-T**

Devanador vertical.  
Acero bobina plana 25-32mm.



**12.5015-T**

Devanador bobina.  
Acero / Poliester diam. 400mm.



**45.5012-T**

Devanador bobina.  
Polipropileno diam. 150-280mm.



**98.0001 PL503**

Pluma suspensión de 3mts.



**16.5013**

Devanador mástil